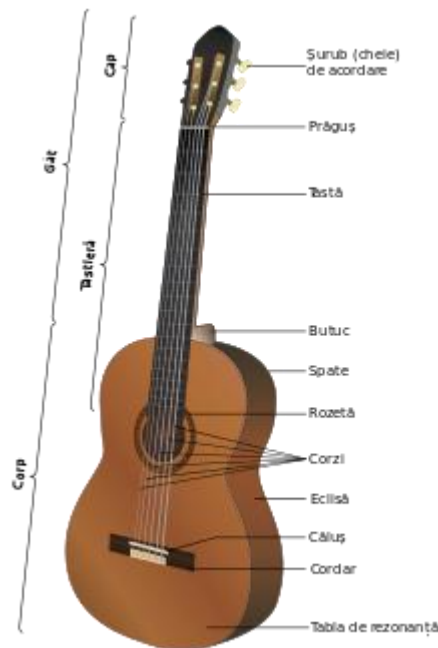


CURS CHITARĂ

Lectia 1

Chitara este un instrument muzical cu coarde ciupite. Ea are un gât lung, delimitat cu ajutorul tastelor (en. *frets*), și o cutie de rezonanță ale cărei ambe fețe sunt plane. În lateral, se formează „umerii” caracteristici, rotunzi, care dau corpului forma cifrei 8. Acordajul standard în cvarte perfecte (cu o singură excepție) aduce cu cel al instrumentelor din familia violei.

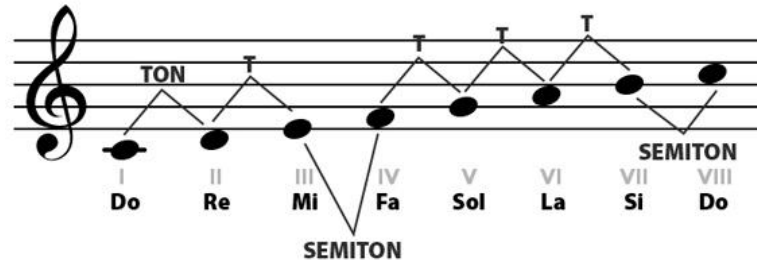
Părți componente:



Cozile chitarei



Gama Do Major



Gama Do Major:

Do – Re = Ton

Re – Mi = Ton

Mi – Fa = Semiton

Fa – Sol = Ton

Sol – La = Ton

La – Si = Ton

Si – Do = Semiton

Notația internațională:

La = A

Si = B

Do = C

Re = D

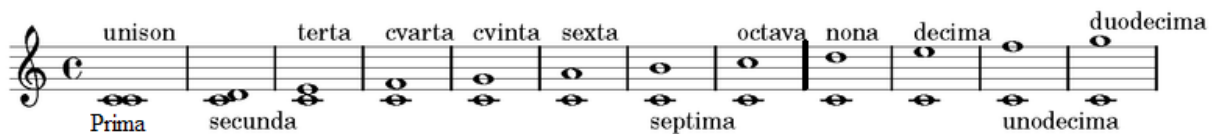
Mi = E

Fa = F

Sol = G

1 TON = 2 SEMITONURI

INTERVALE MUZICALE



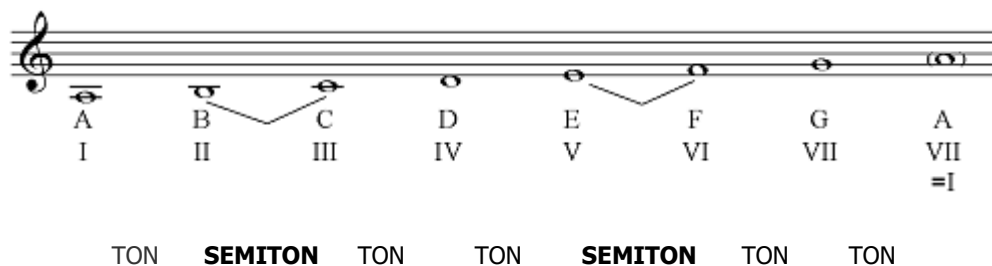
Arpeggiul Gamei Do Major: Do - Mi - Sol - Do

Gama Do major poate fi sintetizată în arpeggiu. Acesta este format din treptele I, III, V, VIII, adică tonica, terța, cvinta și octava.



La Minor

După cum s-a văzut, gama **la minor natural** se constituie aceleasi sunete (naturale) ca și Do major, însă dispuse altfel și anume cu baza pe **la**. Dar în acest fel raporturile între sunete se modifică. În primul rând **la** devine tonică și de aici celelalte sunete se raportează la această bază.

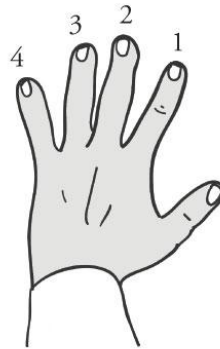
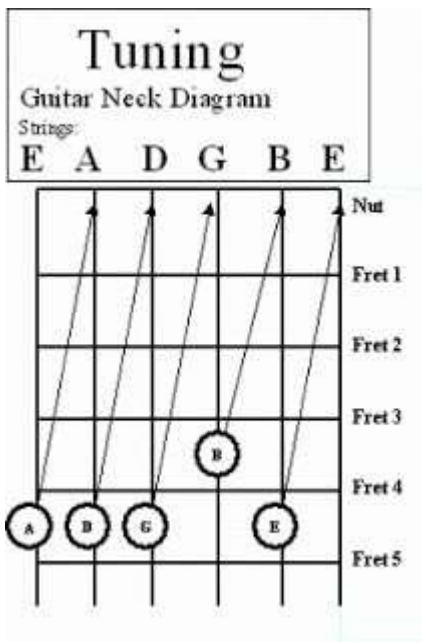


Mi La Re Sol Si Mi

I	Fa				Do	Fa
II		Si	Mi	La		
III	Sol	Do	Fa		Re	Sol

Mi La Re Sol Si Mi

I	Fa				Do	Fa
II		Si	Mi	La		
III	Sol	Do	Fa		Re	Sol
IV				Si		
V	La	Re	Sol	Do	Mi	La
VI					Fa	
VII	Si	Mi	La	Re		Si
VIII	Do				Sol	Do
IX		Fa	Si	Mi		
X	Re	Sol	Do	Fa	La	Re
XI						
XII	Mi	La	Re	Sol	Si	Mi



Notăție degete mână stângă

Diezul = ridică înălțimea sunetului cu un semiton



Bemolul = coboară înălțimea sunetului cu un semiton



Becarul = anulează diezul sau bemolul, aducând sunetul la înălțimea lui naturală



Notele pe griful chitarei

	XX	XIX	XVIII	XVII	XVI	XV	XIV	XIII	XII	XI	X	IX	VIII	VII	VI	V	IV	III	II	I
Do	Si	Sib	La	Sol#	Sol	Fa#	Fa	Mi	Re#	Re	Do#	Do	Si	Sib	La	Sol#	Sol	Fa#	Fa	Mi
Fa	Mi	Re#	Re	Do#	Do	Si	Sib	La	Sol#	Sol	Fa#	Fa	Mi	Re#	Re	Do#	Do	Si	Sib	La
Si	Sib	La	Sol#	Sol	Fa#	Fa	Mi	Re#	Re	Do#	Do	Si	Sib	La	Sol#	Sol	Fa#	Fa	Mi	Re#
Mi	Re#	Re	Do#	Do	Si	Sib	La	Sol#	Sol	Fa#	Fa	Mi	Re#	Re	Do#	Do	Si	Sib	La	Sol#
Sol	Fa#	Fa	Mi	Re#	Re	Do#	Do	Si	Sib	La	Sol#	Sol	Fa#	Fa	Mi	Re#	Re	Do#	Do	Si
Do	Si	Sib	La	Sol#	Sol	Fa#	Fa	Mi	Re#	Re	Do#	Do	Si	Sib	La	Sol#	Sol	Fa#	Fa	Mi